

# 県政 NEWS

## Innovation

新しい発想・技術・価値観でみらいを創る。

【編集発行】 武田翔 政務活動事務所 〒222-0011 横浜市港北区菊名1-6-11 平田ビル3階  
TEL 045-947-2712 FAX 045-947-2713  
E-mail : info@shotakeda.com  Facebook 武田翔



# 武田 翔

Takeda Sho

### プロフィール

昭和56年生まれ  
神奈川県議会議員(2期)  
米国・カリフォルニア州大を卒業後  
参議院公設秘書を経て  
平成27年神奈川県議会議員選挙  
横浜市港北区に初当選。  
一児の父でもあり  
子育てと教育政策に  
力を注いでいる。

## 改めて心がけたいこと

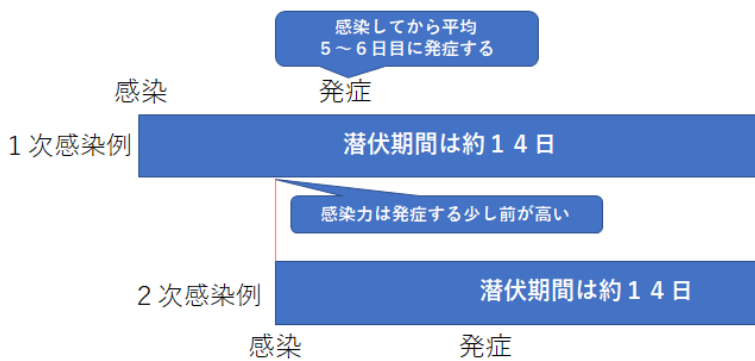
年明けの新型コロナウイルス発生から間もなく1年になりますが、これほどまで生活習慣の変更を求められることに驚いています。改めて、コロナの最前線に立たれている医療従事者の皆様をはじめ、さまざまな生活基盤を支えてくださる皆様方に心より感謝を申し上げます。

例年10月の第4週以降はインフルエンザが流行の兆しを見せ始めることもあり、最近のコロナ状況にはある程度覚悟しておりました。県議会でも「マスク会食」などについては先の第2回定例会で議論し、それを受けて県も会食時の注意喚起を呼びかける動画を作成しました。

県としても「事象の後追い」に陥らず、先手を心掛けてはおりますが、大半のメディア報道を見ると、注意喚起よりも不安を煽る報道に違和感がぬぐえません。代表的なのは通勤ラッシュの映像や、そこに流される「BGM」の存在です。「過密」を連想させ、何となく落ち着かず、そわそわした気持ちにさせられます。思わずテレビにもマスクをつけてやりたくなります。

**私たちは新型コロナウイルスについて、より正しい知識を身につけねばならないと思います。冷静に正しく恐れることが、いま最も必要なことと思います。**

## 新型コロナウイルスの潜伏期間

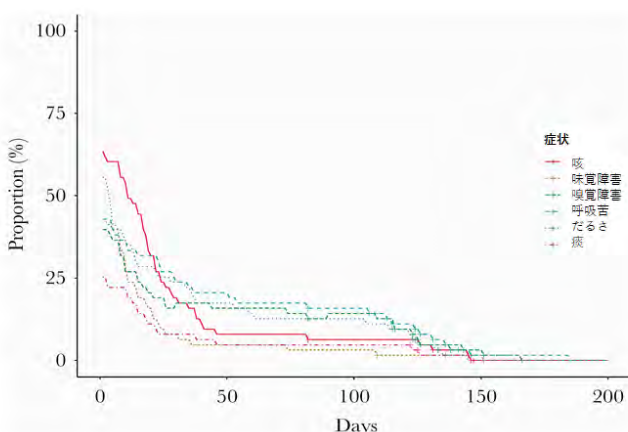


潜伏期間は約14日間。感染力は発症する少し前が高く、発症は感染してから5~6日目に多い傾向です。



データ出典: WHOホームページをもとに武田作成

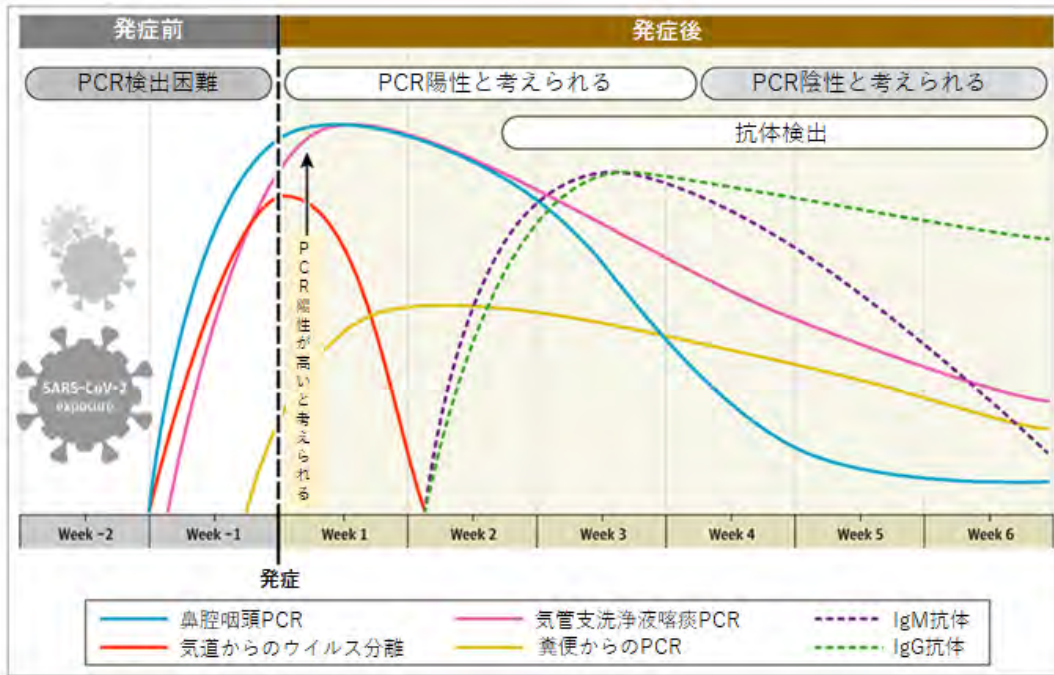
## 新型コロナウイルスの後遺症について



日本人56名、その他7名の新型コロナウイルス感染者から状況を確認し、発症から60日経った後にも、嗅覚障害(19.4%)、呼吸苦(17.5%)、だるさ(15.9%)、咳(7.9%)、味覚障害(4.8%)がありました。そして、発症から120日経った後にも呼吸苦(11.1%)、嗅覚障害(9.7%)、だるさ(9.5%)、咳(6.3%)、味覚異常(1.7%)があります。また、感染者全体の24%(男性9名、女性5名、計14名)で脱毛がみられ、脱毛の持続期間は平均76日でした。

データ出典: Open Forum Infect Dis, Volume 7, Issue 11, November 2020, ofaa507

# 新型コロナウイルス検出の時間経過と推定変動



発症前はPCR検査で新型コロナウイルスの検出が困難で、発症後、約3週間はPCR検査陽性、その後、PCR検査陰性になると考えられます。発症直後にPCR検査陽性になる確率が高く、気道からのウイルス分離がなくなると、IgM抗体やIgG抗体が産生され、抗体が検出されるようになります。

様々な資料やデータを基に左図が作成され、推定時間や間隔は近似と考えるべきです。



データ出典: Nandini Sethuraman, 'Interpreting Diagnostic Tests for SARS-CoV-2', Published online May 6, 2020 もとに武田作成

## 1000名をPCR検査した場合 (事前確率5%、感度<sup>※1</sup>70%、特異度<sup>※2</sup>99%)

	感染あり	感染なし	計
PCR陽性	35 (真陽性)	10 (擬陽性)	45
PCR陰性	15 (擬陰性)	940 (真陰性)	955
計	50	950	1000

- ・陽性的中率  $35/45=77.8\%$
- ・陰性的中率  $940/955=98.4\%$
- ・陰性として感染者が**15人**見落とされ、陽性として非感染者が**10人**隔離されます。

※1 感度は、新型コロナウイルスに感染しているとわかっている人に対して、検査をして陽性となる確率  
 ※2 特異度は、PCR検査が陰性だった場合、それが新型コロナウイルスに感染していない確率

## 日本国民全員をPCR検査した場合 (事前確率5%、感度70%、特異度99%)

	感染あり	感染なし	計
PCR陽性	4,200,000 (真陽性)	1,140,000 (擬陽性)	5,340,000
PCR陰性	1,800,000 (擬陰性)	112,860,000 (真陰性)	114,660,000
計	6,000,000	114,000,000	120,000,000

陰性として感染者**180万人**が見落とされ、陽性として非感染者が**114万人**が隔離されます。日本国民全員をPCR検査した場合、混乱が生じる恐れがあります。しかし、

**発熱や咳・倦怠感・息苦しさがある場合や保健所から濃厚接触者として連絡があった場合には、PCR検査を受けましょう！**

最後の決め手になるのは、私たち1人ひとりの心がけです。新型コロナウイルスについて、より正しい知識を身につけ、ウイルスに負けず、一緒に明るい未来を取り戻しましょう！

